

■ bizhub 42/36 基本规格

产品名称	bizhub 42/36	
类型	桌面式	
扫描分辨率	600 × 600 dpi	
打印分辨率	相当于 4,800 × 600dpi (600 × 600dpi × 3bit)	
内存容量	1.5GB	
原稿类型	纸张、书(跨页)、三维物体(3kg以下)	
最大原稿尺寸	A4 或 Legal (216mm × 356mm)	
输出尺寸	纸张尺寸	纸盒: A4, B5, A5 多功能手送托盘: A4, B5, A5, B6, A6, 明信片 (100mm × 148mm) 宽度: 90mm - 297mm, 长度: 140 - 356mm
	非复印区域	顶部: 4.2 mm 或以下, 底部: 3.0 mm 或以下, 两侧: 3.0 mm 或以下
预热时间 (23°C, 标准电压)	45 秒或以下 (主机电源打开时)	
	35 秒或以下 (从睡眠模式恢复时)	
首页复印时间	8.7 秒 ¹⁾ , 自动输稿器: 7.9 秒	
连续复印速度	单面	42 页/分钟, 36 页/分钟 (厚纸 1/2: 12.5 页/分钟)
	双面	42 页/分钟, 36 页/分钟
复印缩放 倍率	原稿尺寸	100.0% ± 0.5% 以内
	比例放大	115.4%, 122.4%, 129.4%, 141.4%, 154.5%, 163.1%, 200.0%
	比例缩小	50.0%, 60.7%, 64.7%, 70.7%, 78.5%, 81.6%, 86.6%
	自由缩放设定	稿台复印: 25% - ×400% 输稿器复印: 25% - ×200%
纸张容量	主机纸盒: 500 张 (80g/m ²) × 2 个纸盒 (通用尺寸) 注: 可选购双纸盒纸柜 多功能手送托盘: 150 张 (80g/m ²)	
纸张克重 ²⁾	主机: 60 - 90g/m ² , 多功能手送托盘: 60 - 210g/m ²	
连续复印	1 - 999 张	
出纸托盘容量	普通纸	250 张
	厚纸	10 张
	OHP 胶片	1 张
电源要求	AC 220V-240V, 7A (50/60Hz)	
最大功耗	1.5kW 以下	
尺寸 [宽] × [深] × [高]	558mm × 632mm × 807mm (包括自动输稿器)	
最大占用空间	1,173mm × 753mm × 1,134mm	
[宽] × [深] × [高]	(选购 FS-529 排纸处理器并展开多功能手送托盘时)	
重量	约 63kg	

*1: A4 纵向, 通过稿台复印, 使用主机纸盒。

*2: 打印质量可能会因打印环境而有差异。

■ 自动输稿器规格 (标配)

输稿器类型	自动双面输稿器	
文档类型	单面	普通纸 (50 - 128g/m ²)
	双面 / 混合	普通纸 (50 - 128g/m ²)
文档尺寸	单面 / 双面	A4 或 Legal (216mm × 356mm) [传真模式下最大 1,000mm]
	混合	仅与 legal 尺寸混合
文档堆叠容量	单面 / 双面: 50 张或以下 (80g/m ²)	
进稿速度	30 张 (A4), 31 张 (letter)	

■ 打印规格 (标配)

类型	内置式	
打印速度	42 页/分钟, 36 页/分钟	
分辨率	相当于 4,800 × 600dpi (600 × 600dpi × 3bit)	
内存容量	1.5GB	
PDL	PostScript 3 兼容 (3016), PCL6 (XL3.0), PCL5e/c, PDF1.7/JPEG/TIFF/XPS1.0 Direct print	
内部字体	PCL	80 种欧洲字体
	PS	137 种欧洲 Type 1 字体
支持的操作系统	PCL	TCP/IP, IPX/SPX (兼容 NDS), SMB (NetBEUI), UDP, AppleTalk Windows XP / XP x64 / Vista / Vista x64 / 7 / 7 x64 / Server2003 / Server 2003 x64 / Server2008 / Server2008 x64 / Server 2008 R2
	PS	Windows XP / XP x64 / Vista / Vista x64 / 7 / 7 x64 / Server2003 / Server 2003 x64 / Server2008 / Server2008 x64 / Server 2008 R2 Mac OS (10.2.8, 10.3.9, 10.4, 10.5, 10.6) [包括 Intel Macs]
	XPS	Windows Vista / Vista x64 / 7 / 7 x64 / Server2008 / Server2008 x64 / Server 2008 R2
	接口	以太网 (1000BASE-T/100BASE-TX/10Base-T) USB 2.0

产品外观、配置和/或规格若有变更, 恕不另行通知。
柯尼卡美能达徽标和企业标志是柯尼卡美能达控股公司的注册商标或商标。
bizhub, PageScope, Simitri 是柯尼卡美能达商用科技株式会社的注册商标或商标。
所有其它柯尼卡美能达品牌和产品名称是柯尼卡美能达商用科技株式会社的注册商标或商标。
Windows 是微软公司的注册商标。
Adobe 和 PostScript 是 Adobe 公司的注册商标或商标。
所有的其它商标名称都是他们各自所有者的注册商标或商标。
* 作为“能源之星”的伙伴, 柯尼卡美能达商用科技株式会社抱着节省能源的宗旨而生产这部符合“能源之星”标准的产品。
* 能源之星是美国的注册商标。

生态与环境
柯尼卡美能达产品在设计时考虑了环保因素。
* 能源之星 * 环保碳粉
* RoHS 一致性 * 在通过 ISO 认证的工厂生产
* WEEE 一致性



安全使用的要求
* 请使用带有正确接地的电源, 预防爆炸和触电事故的发生。
* 请在使用本产品前, 详细阅读使用说明书。
* 请使用额定电源电压。

购买或咨询请洽:



本印刷品版权归柯尼卡美能达办公系统(中国)有限公司所有, 未经许可, 不得转载



柯尼卡美能达办公系统(中国)有限公司

地址: 上海市淮海中路98号金钟广场18层
电话: 021-2321-0600 传真: 021-2321-0601 邮编: 200021
网址: <http://konicaminolta.com.cn>
免费咨询热线: 800-820-2656



■ 扫描功能规格 (标配)

类型	全彩色扫描仪
扫描尺寸	最大 A4 或 Legal
扫描分辨率	150/200/300/600dpi
扫描速度	30 页/分钟 (A4, 300dpi), 31 页/分钟 (letter, 300dpi)
接口	以太网 (1000BASE-T/100BASE-TX/10Base-T)
协议	TCP/IP (FTP, SMB, SMTP, WebDAV, WSD-Scan)
输出格式	TIFF, PDF, 压缩 PDF, JPEG, XPS

■ 传真规格 (选购)

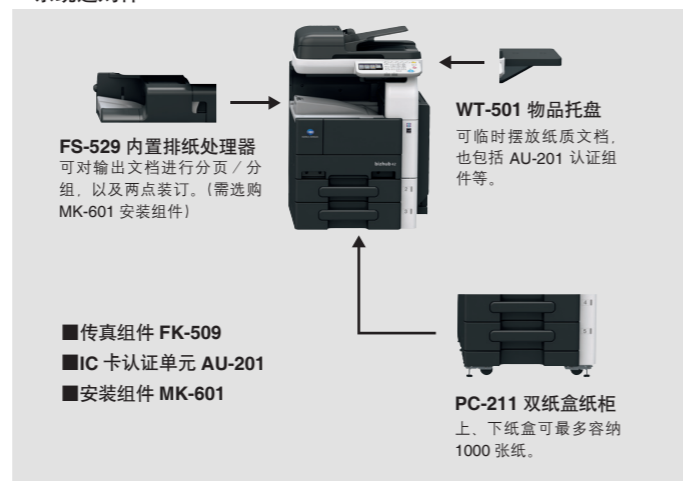
通信	ECM / Super G3
兼容线路	公共电话线路 (PSTN), PBX
发送分辨率	标准: 200 × 100dpi (8 点/mm × 3.85 行/mm)
	精细: 200 × 200dpi (8 点/mm × 7.7 行/mm)
	超精细: 400 × 400dpi (16 点/mm × 15.4 行/mm)
	发送分辨率受限于收件人传真设备的性能。
通信速度	2.4kbps - 33.6kbps
压缩	MH, MR, MMR, JBIG
发送纸张尺寸	稿台: 最大 A4, Legal 自动输稿器: 215.9mm × 1,000mm
接收纸张尺寸	最大 A4, Legal 不能接收超过 1,000mm 的文档。 进行分页设置后, 可接收超过 1,000mm 的文档。
发送速度	3 页/秒
缩位拨号	2,000 个 (最大发送数量)
程序拨号	400 个 (最大程序登记数量)
群组拨号	100 个 (最大群组登记数量)
群发数量	最多 500 个

注: 发送速度基于以下标准测算: 将包含 700 个字符的 A4 文档 (标准内部测试文档) 以标准分辨率, 按照 Super G3 协议 (ITU T v.34 标准, 336kbps 以上) 和 JBIG 压缩方式发送。

■ 互联网传真功能规格 (选购)

协议	互联网传真 (简易模式 9, TCP/IP, SMTP, POP3)	
发送纸张尺寸	A4	
分辨率	发送	标准: 200 × 100dpi 精细: 200 × 200dpi
	接收	200 × 100dpi, 204 × 98dpi (80 × 38.5dot/cm) 200 × 200dpi, 204 × 196dpi (80 × 37.7dot/cm) 200 × 300dpi 200 × 400dpi, 204 × 391dpi (80 × 154dot/cm) 400 × 100dpi, 408 × 391dpi (160 × 154dot/cm)
数据格式	黑白 TIFF	
登记数量	最多 2,000 个	
群发数量	最多 500 个	
数据压缩格式	发送: TIFF-S (MH), 接收: TIFF-S (MH), TIFF-F (MR/MMR)	

■ 系统选购件



FS-529 内置排纸处理器
可对输出文档进行分页 / 分组, 以及两点装订。(需选购 MK-601 安装组件)

WT-501 物品托盘
可临时摆放纸质文档, 也包括 AU-201 认证组件等。

■ 传真组件 FK-509
■ IC 卡认证单元 AU-201
■ 安装组件 MK-601

PC-211 双纸盒纸柜
上、下纸盒可最多容纳 1000 张纸。



A4黑白数码复合机

bizhub 42/36

全能超值 畅享轻松商务



图片已包含选购件

速度:
42 页/分钟

bizhub 42

速度:
36 页/分钟

bizhub 36

Giving Shape to Ideas

优化工作流程、提高生产力和缩减成本，一切都是如此简单。

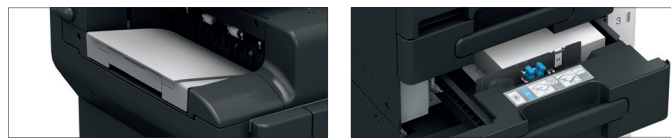
企业面临太多挑战，是否文档输出也包括于其中呢？bizhub 42/36就是为此度身打造的有效解决方案。bizhub 42/36不仅能整合到现有的数码复合机架构中，而且导入了完美的A4黑白输出解决方案，既减少非必要的彩色输出带来的浪费，也实现了单张打印成本最小化及节能效果。bizhub 42/36向用户展现了可靠的性能和紧凑的外形设计，同时又集高画质、易用性和先进功能于一身，堪称理想的商务助手。



产品特点1

高性能和可扩展性

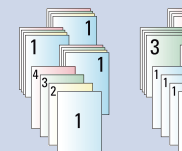
黑白输出并不意味着会影响打印质量。bizhub 42/36配置了在高速机型中使用的先进图像处理引擎。此外，用户还可根据业务的发展和需要，选购内置排纸处理器及纸盒。



FS-529内置排纸处理器

PC-211双纸盒纸柜

移位功能



装订功能



边角装订

两点装订

> 出色的画质

柯尼卡美能达独有的Simitri HD高清晰聚合碳粉能以高分辨率再现细小文字及图像细节，确保高质量输出所有商务文档。此外，bizhub 42/36的彩色扫描功能也为用户增添了更多的价值和利益。

> 可扩展性

小巧紧凑的内置排纸处理器可安装在主机中，提供分页/分组和两点装订功能。印量大的办公室可另外选购2个500张容量的纸盒，最大供纸容量可增至2,150张，足够应对大印量需求。

产品特点2

易用性和环保设计

柯尼卡美能达全方位关注环境保护，通过引进先进技术，在保护地球的同时也改善了办公环境。作为节能和减少噪音措施方面的专业级领导者，柯尼卡美能达通过bizhub 42/36充分体现了其独有的产品设计理念。

> 通用设计让所有用户都能方便操作

从可调节倾斜角度的彩色LCD操作面板到易于推拉的纸盒，bizhub 42/36无处不闪耀着通用设计之光。不仅如此，该机型还采用了降噪技术，无论是在运行时还是待机时，都为用户带来了更舒适的办公环境。

> 关爱地球

当用户在使用bizhub 42/36时，也为保护环境贡献了自己的力量。该机型在生产时就采用了生物塑料，大大降低了对环境的影响。而且bizhub 42/36能耗低，远优于国际能源之星标准，帮助节省大量资源和成本。



可调节倾斜角度的操作面板采用了醒目的彩色LCD显示屏。

产品特点3

更低的总体拥有成本

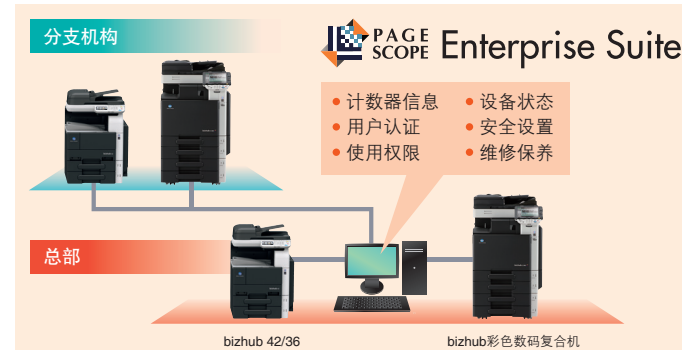
降低成本是所有企业都要面对的最重要课题。bizhub 42/36为此提供了降低总体拥有成本的捷径，在柯尼卡美能达PageScope Enterprise Suite (PSES) 软件的配合下，bizhub复合机产品实现了有效管理，减少人力成本、提高工作效率。

> 黑白打印有助降低成本

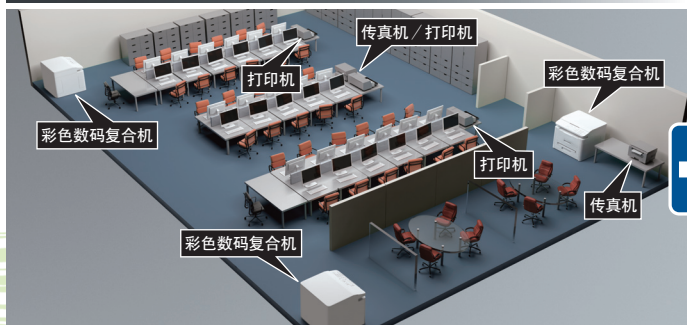
输出用于内部审核及会议的文档时，只需黑白打印即可。通过在bizhub 42/36和A3彩色数码复合机之间，根据输出文档的用途来合理分配打印作业，可对办公室内的文档工作流程起到优化作用。

> 与彩色数码复合机的统一管理

管理所有联网的数码复合机是一个不小的挑战。但在柯尼卡美能达PageScope Enterprise Suite (PSES) 软件的帮助下，一切难题迎刃而解。管理员可轻松管理设备状态、设置使用权限、统计用户数据以及进行其他管理操作。

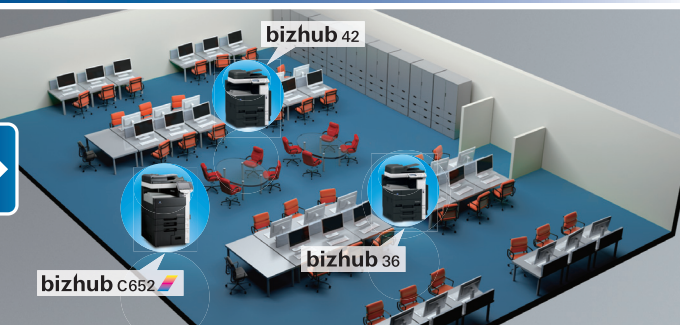


未放置bizhub 42/36的办公室



难以管理，性价比未得到最佳体现。

放置bizhub 42/36的办公室



促进黑白输出利用率，提高效率并利于降低办公成本。

产品特点

1 高性能和可扩展性

出色的打印质量，彩色扫描功能及更多扩展选择！

2 易用性和环保设计

操作使用方便，减少环境负担。

3 更低的总体拥有成本

bizhub 42/36体现了低成本和高性能完美结合。

bizhub 42/36

小巧能干，助您成长



bizhub 42
黑白A4
复印/打印
42
页/分钟

bizhub 36
黑白A4
复印/打印
36
页/分钟

彩色扫描
(标配)

双面器
(标配)

自动双面
输稿器
(标配)

硬盘
(标配)

传真
(选购)

IC卡认证
(选购)

Simitri
HD
聚合碳粉

生物塑料